

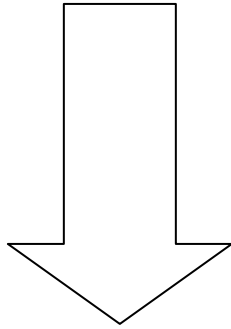
L'hypoglycémie et les enfants diabétiques à l'école

Julie Simard, infirmière au CHUL
17 novembre 2003

PLAN

- ✍ Définition
- ✍ Les manifestations de l'hypoglycémie
- ✍ La prévention
- ✍ Le traitement
- ✍ Le glucagon
- ✍ Trousse pour les hypos à l'école
- ✍ Directives et procédures destinées au personnel scolaire

HYPOGLYCÉMIE



- ☞ Symptômes autonomes et neuroglycopéniques
- ☞ = 4 mmol / L
- ☞ Soulagement par administration de glucides

SYMPTÔMES

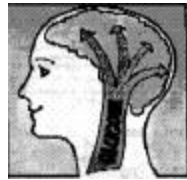
Symptômes neurogènes (autonomes)

- Tremblements (32 à 78 %)
- Palpitations (8 à 62 %)
- Transpiration (47 à 84 %)
- Anxiété (10 à 44 %)
- Faim (39 à 49 %)
- Nausées (5 à 20 %)
- Picotements (10 à 39 %)

Symptômes neuroglycopéniques

- Troubles de la concentration (31 à 75 %)
- Confusion (13 à 53 %)
- Faiblesse (28 à 71 %)
- Somnolence (16 à 33 %)
- Altération de la vue (24 à 60 %)
- Troubles de l' élocution (7 à 41 %)
- Maux de tête (24 à 36 %)
- Étourdissements (11 à 41 %)
- Fatigue (38 à 46 %)

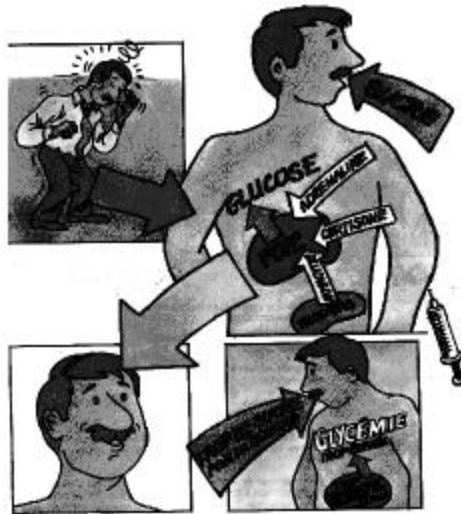
MANIFESTATIONS DE L'HYPO



normal



hypoglycémie



HYPOGLYCÉMIE

LES CAUSES

↓ Alimentation

↑ Exercice

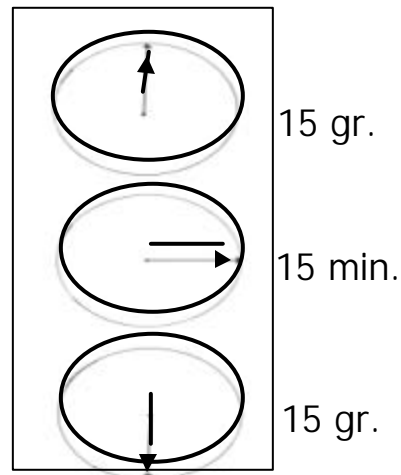
↑ Médication

PRÉVENTION

1. Prendre les repas et les collations à des heures régulières.
2. Prendre la quantité requise d'aliments.
3. Prendre la quantité exacte de la médication hypoglycémiante.
4. Si exercice : ?alimentation
?médication

TRAITEMENT

- ✗ Faire une glycémie
- ✗ Prendre 10-15 gr. de glucides.
- ✗ Attendre 15 minutes.
- ✗ Répéter 15 gr. de glucides si encore symptomatique.
- ✗ Ajouter une collation avec protéine si repas dans plus d'une heure.



15 GR. GLUCIDES RAPIDES



3 co. 5 co.



125 ml



10 -15 ml



10 -15 ml

LE GLUCAGON



PROCÉDURE POUR L'INJECTION DU GLUCAGON

- Utilisation du glucagon seulement si hypoglycémie sévère (convulsion, perte de conscience, confusion ou impossibilité de prendre du sucre par la bouche)

Doxya n° 41, 15 mai 2003

PROCÉDURE POUR LE GLUCAGON



1- ENLEVEZ LE CAPUCHON DE LA FIOLE DU GLUCAGON



2- ENLEVEZ LA GAINÉ DE L'AIGUILLE ET INJECTEZ LE SOLVANT DANS LA FIOLE DE GLUCAGON



3- RETIREZ LA SERINGUE. AGITEZ DOUCEMENT LA FIOLE. (JUSQU'À OBTENIR L'APPARENCE / CONSISTANCE DE L'EAU)



4- RETIREZ TOUT LE LIQUIDE INJECTEZ 1 _____ cc (DOSAGE)

22 de 34

LE GLUCAGON

- ✍ N.B. Le personnel de l'école n'est pas responsable d'administrer du glucagon en cas d'hypoglycémie grave. Par contre, sous réserve d'une entente avec l'école, les parents peuvent former des employés désignés à injecter le glucagon. Ils doivent alors fournir à l'école une trousse de glucagon avec la date d'expiration clairement indiquée et changer la trousse au besoin. (réf. Association canadienne du diabète: Les enfants diabétiques à l'école)

TROUSSE POUR LES HYPOS À L'ÉCOLE

- ✍ Prévoir des réserves de sucre à action rapide (ex. pastilles, jus, sucre, miel).
- ✍ Prévoir des collations avec protéines (ex. ritz fromage, noix, handy snack)
- ✍ Endroits : Salle de classe, gymnase, infirmerie, service de garde, autobus



DIRECTIVES ET PROCÉDURES DESTINÉES AU PERSONNEL SCOLAIRE

- ✍ Le personnel scolaire doit être en mesure d'identifier facilement les élèves diabétiques (photo, bracelet Médic-Alert) et avoir une copie des mesures à prendre et des traitements à prodiguer en cas d'urgence.

DIRECTIVES ET PROCÉDURES DESTINÉES AU PERSONNEL SCOLAIRE

- ✍ Les règlements de l'école doivent être suffisamment souples pour permettre à l'élève de prévenir ou traiter l'hypoglycémie (ex. collation en classe, manger dans l'autobus ou avant l'activité physique...)
- ✍ Ne jamais laisser un enfant seul lors d'un épisode d'hypoglycémie. Il faudra peut-être insister pour que l'enfant accepte de manger ou de boire.

DIRECTIVES ET PROCÉDURES DESTINÉES AU PERSONNEL SCOLAIRE

- ✍ Si vous n'êtes pas certain qu'un enfant soit en hypoglycémie et qu'il soit dans l'impossibilité de se faire une glycémie, donnez-lui du sucre quand même. Un excès de sucre ne lui fera pas de tort, tandis que l'hypoglycémie peut avoir des conséquences plus graves.
- ✍ Les parents doivent être avertis de tous les épisodes d'hypoglycémies.