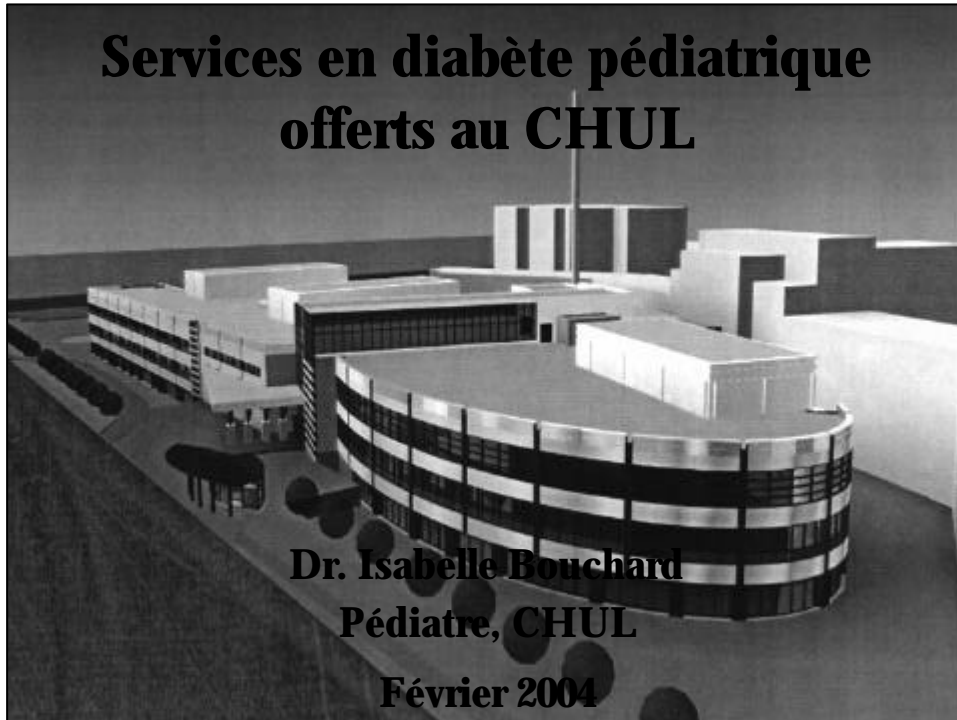


Services en diabète pédiatrique offerts au CHUL



Dr. Isabelle Bouchard
Pédiatre, CHUL
Février 2004

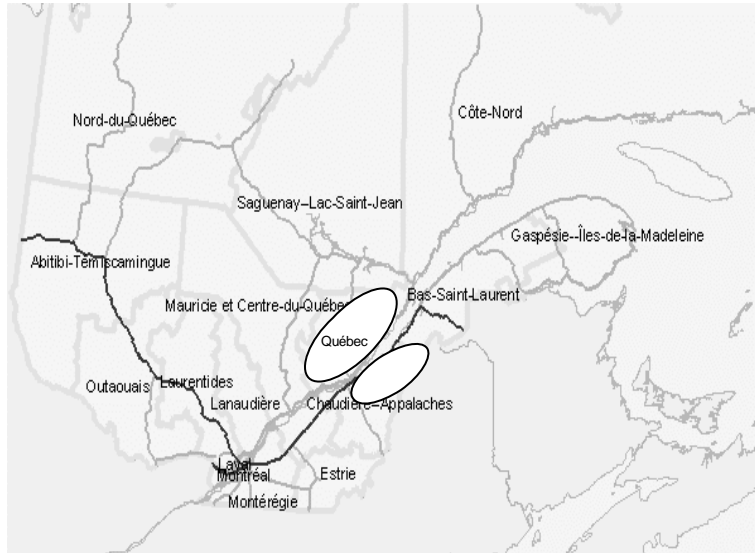
Clientèle

- ✧ **Diabétiques âgés de 0 à 18 ans**

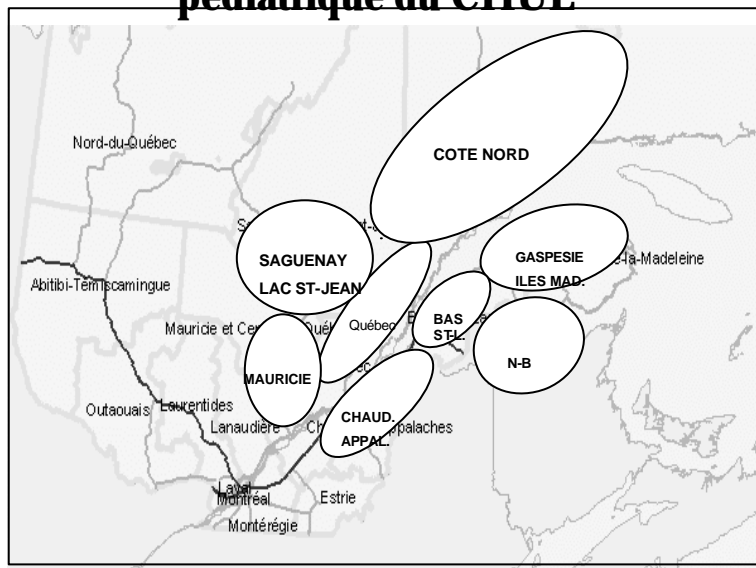
- ✧ **Toutes les formes de diabète**
 - ✧ **Type 1**
 - ✧ **Type 2**
 - ✧ **Autres**
 - ✧ **Ex. secondaire FKP, chimiothérapie, etc**

Environ 300 jeunes

Soins de 1ère ligne en diabète pédiatrique



Régions couvertes par l'équipe de diabète pédiatrique du CHUL



Services offerts

✍ Hospitaliers

- ✍ **Nouveaux diagnostics**
- ✍ **Pts avec décompensation de leur diabète**
- ✍ **Pts hospitalisés pour autre raison (ex. chirurgie)**

✍ Urgence

Services offerts (suite)

✍ Ambulatoire

- ✍ **Clinique externe**
 - ✍ **Suivi pts connus**
 - ✍ **Évaluation de pts référés de l'extérieur**

✍ CJD

- ✍ **Enseignement et mise à jour des connaissances**
- ✍ **CGMS**

Services offerts (suite)

- ✍ **Thérapie par pompe à insuline**
 - ✍ **Traitement clairement démontré très efficace en pédiatrie et qui s'adapte bien aux conditions difficilement prévisibles de l'enfant.**

- ✍ **Suivi téléphonique et électronique**

Services offerts (suite)

- ✍ **Lien avec écoles et garderies**

- ✍ **Formation des familles et centres d'accueil**

- ✍ **Formation des professionnels en milieu hospitalier et extra-hospitalier**

- ✍ **Élaboration de matériel pédagogique**

- ✍ **Support dans l'organisation des camps pour enfants diabétiques**

- ✍ **Recherche**

Équipe diabétologie du CHUL

Travail en équipe multidisciplinaire essentiel

Équipe actuelle:

✍ **Infirmières**

✍ **Pharmaciennes**

✍ **Diététiste**

✍ **Travailleuse sociale**

✍ **Médecins**

**Nombre de
professionnels
insuffisant pour
offrir les soins
auxquels les
enfants ont droit!**

Objectifs de soins en diabète pédiatrique au CHUL

Offrir des soins dignes d'un hôpital tertiaire et ainsi:

- ✍ **Permettre au patient d'avoir une meilleure prise en charge de sa maladie et ainsi une meilleure qualité de vie (? hospitalisation, ? absentéisme scolaire & travail, etc)**
- ✍ **Éviter la fuite de clientèle vers Montréal (ils ont droit à des soins dans leur région!).**
- ✍ **À moyen et long terme, diminuer les risques de complications (? \$ système de santé).**

Exemples de services pouvant être optimisés par l'augmentation des ressources professionnelles

- ✂ **Nouveaux diabétiques hospitalisés pour un minimum de 4 jours ouvrables.**
- ✂ **Long délai avant d'introduire de nouveaux modes de traitement (ex. décompte des glucides).**
- ✂ **Liste d'attente d'environ 3 ans pour la thérapie par pompe à insuline.**
- ✂ **Attente de plusieurs mois pour patients référés de l'extérieur.**

Exemples de services pouvant être optimisés par l'augmentation des ressources professionnelles (suite)

- ✂ **Révision des connaissances rarement réalisée avant le transfert au secteur adulte.**
- ✂ **Support insuffisant pour les écoles et services de garde.**
- ✂ **Urgence de développer une clinique de diabète type 2 (clientèle différente avec besoins différents).**
- ✂ **A peu près aucune recherche faite.**

Équipes de diabète pédiatrique au Québec (en équivalent temps plein)

	Ste-Justine	MCH	CHUL	% CHUL Total
Nombre de patients	550	500	300	22%
Infirmière	2,2	2	0,5	11%
Diététiste	1	1	0,6	23%
Travailleuse sociale	1	0,8	0,1	5%
Pharmacien	0	0	0,1	100%
Médecins	5	7	1,3	10%
Psychologue	1	0,3	0	0%

Besoins en ressources humaines en diabète pédiatrique au CHUL (en équivalent temps plein)

	Actuel	Besoins	Écart
Infirmière clinicienne	0,5	2	1,6
Diététiste	0,6	1	0,4
Travailleuse sociale	0,1	1	0,9
Pharmacien	0,1	0,5	0,4
Médecins	1,3	4	2,7
Psychologue	0	0,5	0,5
Kinésologue	0	0,5	0,5
Secrétaire	0	1	1

Conclusion

- ✍ **Les progrès dans les soins et les technologies justifient l'augmentation des besoins en ressources humaines.**
- ✍ **Les enfants ont droit aux soins optimaux qui leur permettront le meilleur contrôle de leur maladie et un avenir avec le moins de complications possible.**
- ✍ **Avec l'ouverture du CME les besoins en services ne sont que grandissants.**
- ✍ **Important de demeurer le centre de référence pédiatrique de l'est du Québec.**